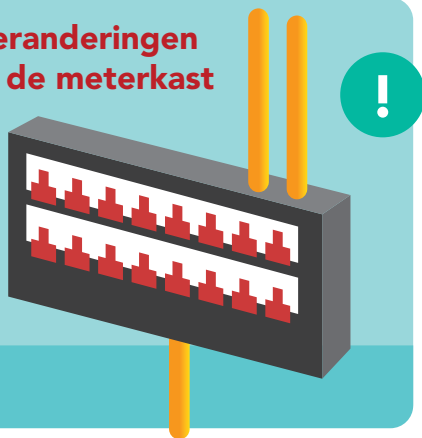


Maak je klaar voor de toekomst met

Elektrisch koken

Veranderingen in de meterkast



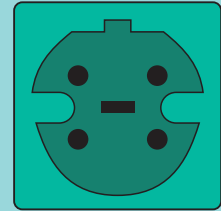
We hebben een 2-fase aansluiting gemaakt in je meterkast. Hier kan je een elektrische kookplaat op aansluiten.

Nieuwe maximale wattage voor je kookplaat



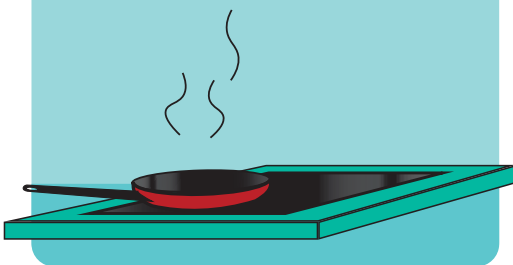
Door de 2-fase aansluiting is je maximale wattage 7,3 Watt. Dit is belangrijk bij het kiezen van een elektrisch kooktoestel.

Speciaal stopcontact voor stroom aansluiten



Voor het aansluiten van de kookplaat, vind je een perilex stopcontact in de keuken.

Elektrische kookplaat uitkiezen: inductie of keramisch



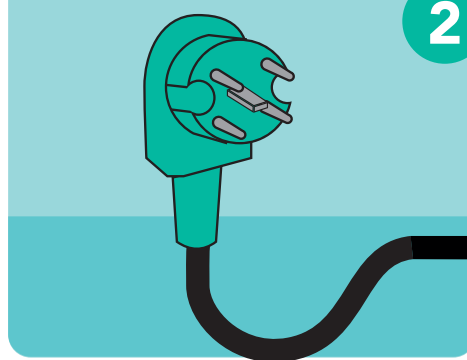
Er zijn twee kookplaten: inductieplaten zijn zuiniger en sneller, keramische platen zijn goedkoper.

Meer weten over elektrisch koken?

Scan de QR code voor onze brochure



Perilex stekker

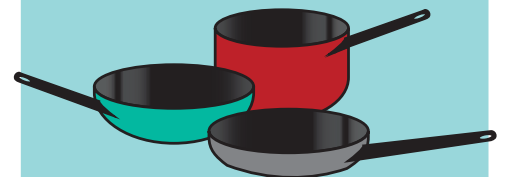


Sluit je kookplaat aan met een Perilex stekker in het Perilex stopcontact. Deze stekker koop je vaak los bij je kookplaat. Laat deze stekker op een juiste manier bevestigen.

Een kookplaat met een hoger vermogen?

Heb je een kookplaat met een hoger vermogen? Of wil je die aanschaffen? Dan heb je een 3-fase aansluiting nodig. De kosten van de aanleg zijn dan voor jezelf. Er is ook een aanvraag nodig via je netwerkbeheerder.

Let op! Voor elektrisch koken heb je speciale pannen nodig



Koop speciale pannen voor elektrische kookplaten. Pannen voor gasplaten trekken krom en worden dus niet goed warm.

Vragen?

Mail naar: info@ressortwonen.nl

Wil je een aanvraag indienen voor gasloos koken? Scan de QR-code om het formulier in te vullen op ressortwonen.nl

